

CREATION D'UN POSTE DE REFOULEMENT EAUX PLUVIALES

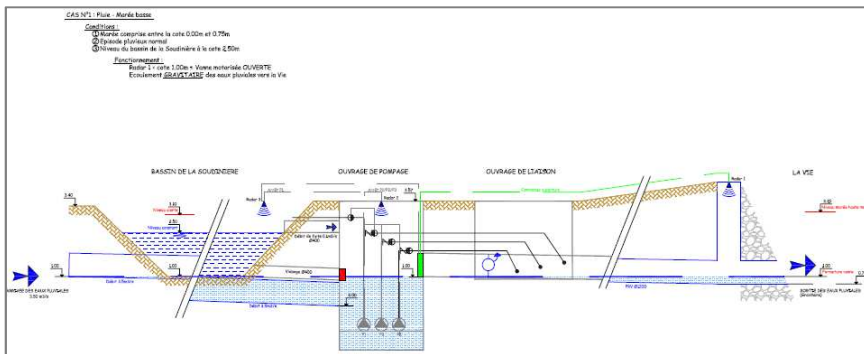
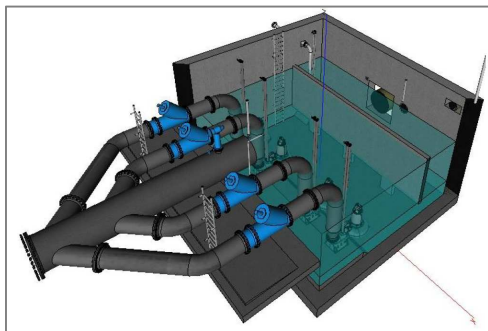
Commune de Saint-Gilles-Croix-de-Vie (85)

ANNEE	OPERATION	MAITRE D'OUVRAGE	PARTENAIRE
Étude : 2015 Travaux : 2016	Création d'un poste de pompage des eaux pluviales Assainissement eaux pluviales Coût des travaux estimés : 1 850 000,00 € HT	Commune Saint-Gilles-Croix-de-Vie (85)	-

PRESENTATION : L'objectif du projet est de modifier le réseau d'assainissement eaux pluviales du Boulevard Pompidou afin d'acheminer les eaux vers un poste de refoulement qui pompera les eaux en période de marée haute pour éviter tous débordements du réseau. Le réseau conserve un fonctionnement gravitaire durant la marée basse et fonctionne par le biais du pompage à marée haute. Un séparateur hydrocarbure a été mis en place avant le poste de refoulement pour traiter les eaux pluviales collectées.

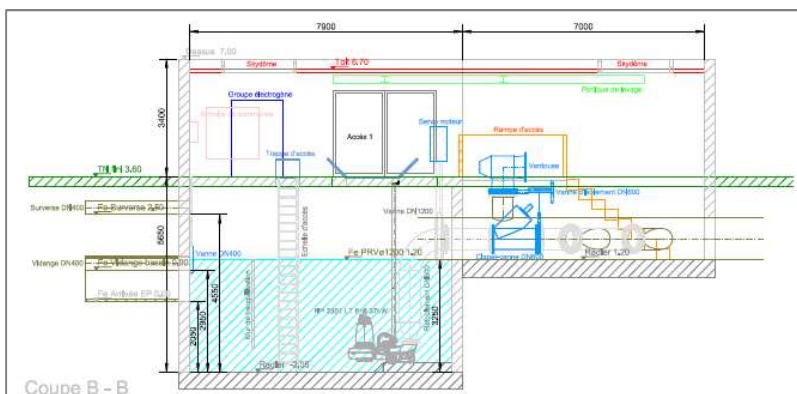
ENJEUX :

- Sécuriser le secteur du Boulevard Pompidou des inondations
- Assurer le bon écoulement des eaux pluviales sur la commune
- Maintenir un qualité d'eau correct



LE PROJET :

- Mise en place d'un séparateur hydrocarbure 300l/s rejet à 5mg/l
- Mise en place d'une canalisation béton étanche 1200mm en fond de bassin avec lest sur le dessus
- Création d'un poste de pompage des eaux pluviales ayant un débit minimum de 500l/s et maximum de 3,5 m3/s
- Mise en œuvre d'une canalisation de refoulement (type gravitaire forcé) en PRV DN1200mm
- Aménagement du rejet au niveau du cours d'eau « La Vie » à Saint-Gilles-Croix-de-Vie
- Mise en place des sondes de niveau et programmation du poste en fonction du niveau de la marée (Marée haute = pompage, marée basse = réseau gravitaire)
- Modification du réseau EP du Bd Pompidou



Mission réalisées par 2LM:

AVP / PRO / DCE-ACT / VISA / DET / AOR